

Panel LED 40W 100Lm/W



Caracteristici tehnice

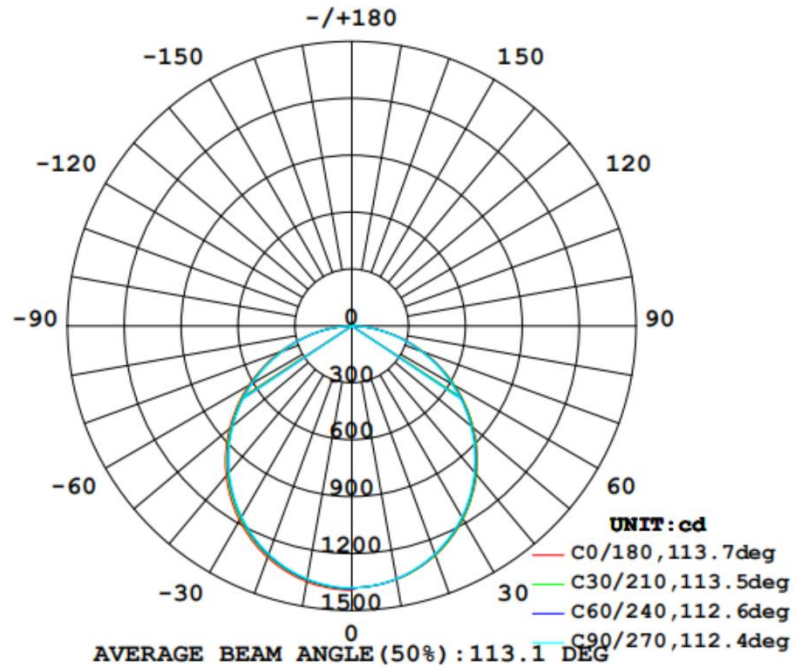
Driveuri compatibile:	AC 220-240V, flicker-free, PF 0,9 AC 100-277V, flicker-free, PF 0,9
Frecvență:	50Hz/60Hz
Tip LED:	SMD 2835
Temperatură de culoare:	4000K / 6500K
Raport eficiență flux luminos:	100Lm/W
Unghi lumină:	110°
Indice redare culori:	RA > 80
UGR:	<22
Montaj:	aparent
Material carcasă:	aluminiu (RAL 9016)
Material dispersor:	PS (poliester)
Durată viață:	50.000 ore
Grad protecție apă/praf:	IP20
Garanție:	5 ani

Cod Elvon	Putere (W)	Temperatură culoare (K)	Dimensiuni (mm)
21255	40	4000	595 × 595 × 30
21256	40	6500	595 × 595 × 30

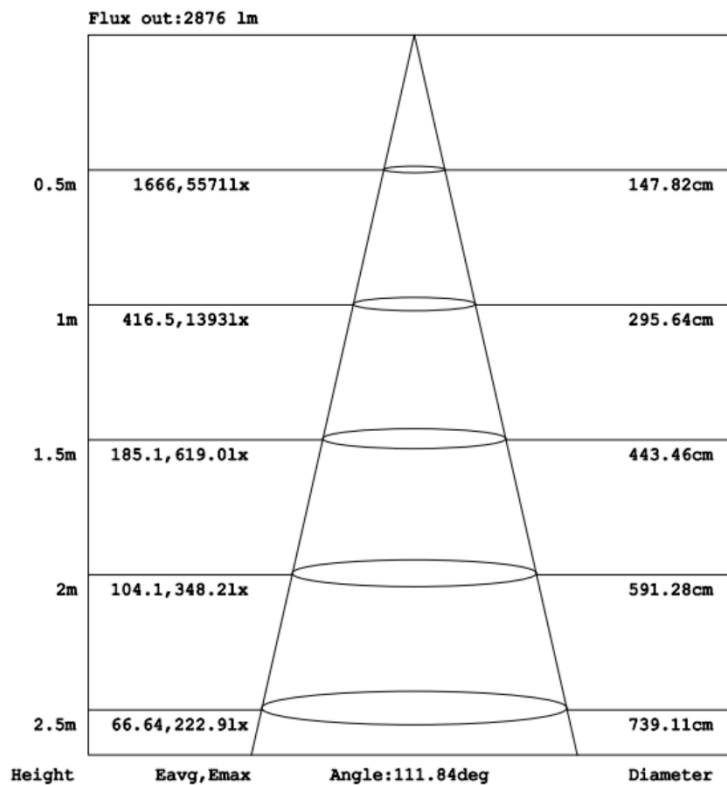


Rezumat teste fotometrice

Curba distributie lumina (cd)



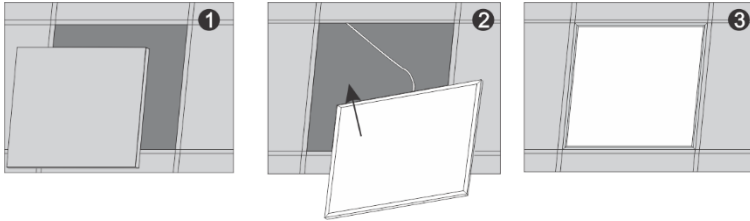
Distanță iluminare



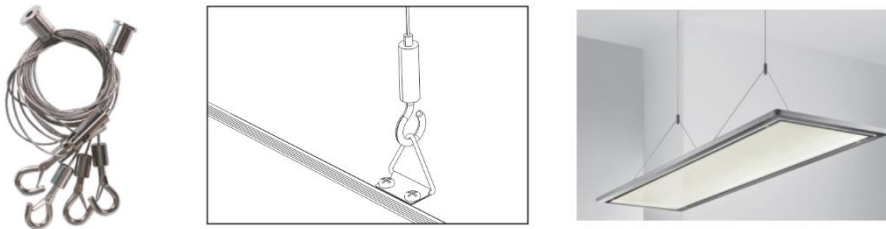
Instrucțiuni montaj

Atenție! Oprți alimentarea electrică înainte de montare.

MONTAJ ÎNGROPAT

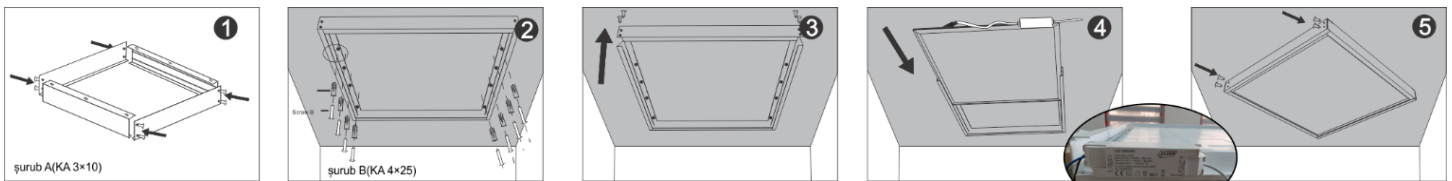


MONTAJ SUSPENDAT



MONTAJ APARENT

montaj ramă



îndepărtează o latură a ramei

montează panelul în ramă și poziționează driverul

fixează la loc latura ramei

montaj panel în ramă

